

Spannweite

1500 cm

Seitenhöhe

420 cm

Firsthöhe

674 cm

Dachneigung

18°

Binderabstand/Raster

500 cm

Giebeleinteilung

2 Giebelstützen

Längstes Bauteil

809 cm

Minimale Aufstelllänge

1500 cm

Maximale Aufstelllänge

im Rastermaß beliebig erweiterbar

Hauptprofil

252 x 122 x 4mm

Eckverbindungen

Stielriegel

Max. zul. Windgeschwindigkeit nach DIN

100 km/h Windlast

0.5 kN/m²

Schneelast

0.75 kN/m²

Beplanung

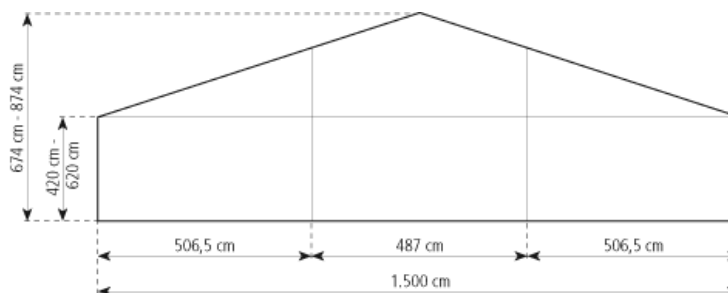
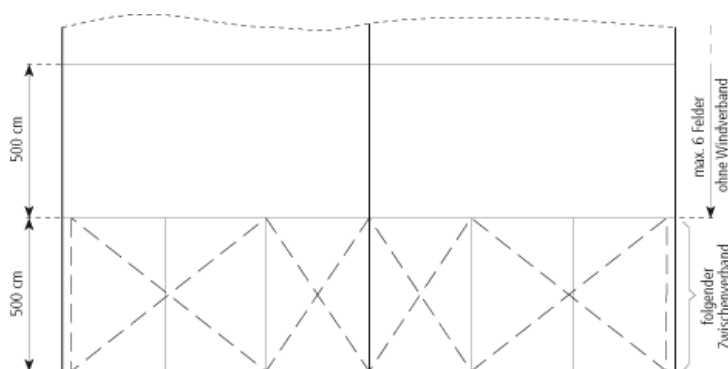
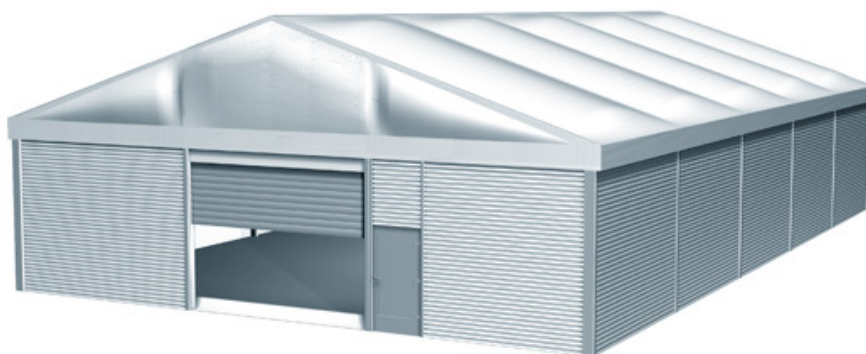
RÖDER Nr. 1: PVC-beschichtetes Polyesterergewebe, schwer entflammbar nach DIN 4102 B1, M2, textiles, luftgefülltes ISO-Dach

Trapezblech

Bandverzinkt, Farbbeschichtung aussen RAL 9002 (grau-weiss), innen Schutzlack ISO-Sandwich-Elemente

Spezielle Ausführungen

Wegfall der Seitenverbände durch Einbau von Portalen



29.08.2008, www.r-zs.de/de/141

RÖDER Zelt- und Veranstaltungsservice GmbH
63654 Büdingen Fon: +49 06049 700-0
Verkauf: Am Lautenstein Fax: +49 06049 700-339
Vermietung: An den Ellern Fon: +49 06049 700-309
HRB 3261, Friedberg UST.-IdNr.: DE 112607812

Geschäftsführer:
Rüdiger Blasius
Jens Brüggemann
St.-Nr.: 20 242 70249

Bank:
WGZ Bank eG
KBC Bank DTL D AG
Fortis Bank
Duns-Nr.: 32-239-9494

IBAN BLZ Konto
DE73 400 600 00 0000 772 633
DE86 500 203 00 0000 295 086
DE15 370 106 00 1102 421 161
info@r-zs.com

SWIFT/BIC
GENO DE MS
BANV DE HB 500
GEBADE 33
www.r-zs.com