

# TENDE MAGAZZINO H-LINE 10M



## Larghezza tenda

1000 cm

## Altezza lato

420 cm

## Altezza di colmo

594 cm

## Inclinazione Tetto

18°

## Distanza Capriate / Modulo

500 cm

## Suddivisione Frontale

2 montanti frontali

## Componente più lunga

554 cm

## Lunghezza d'installazione minima

1000 cm

## Lunghezza d'installazione massima

Ampliabile a piacere in caso modulare

## Profilo Principale

252 x 122 x 4mm

## Collegamenti d'angolo

Chiavistello a peduncolo

## Max. Velocità del vento consentita (Norm. DIN)

100 km/h

0.5 kN/m<sup>2</sup>

## Carico neve

0.75 kN/m<sup>2</sup>

## Chiusure

RÖDER No. 1: Tessuto in poliestere con spalmatura in PVC, difficile infiammabilità secondo Nor. DIN 4102 B1, M2, tetto gonfiabile ISO

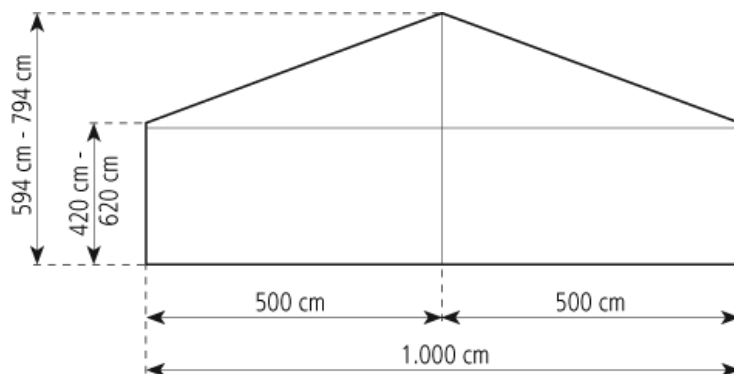
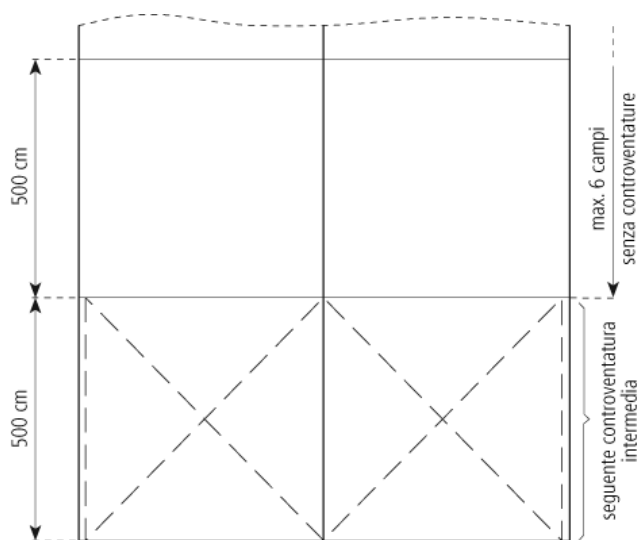
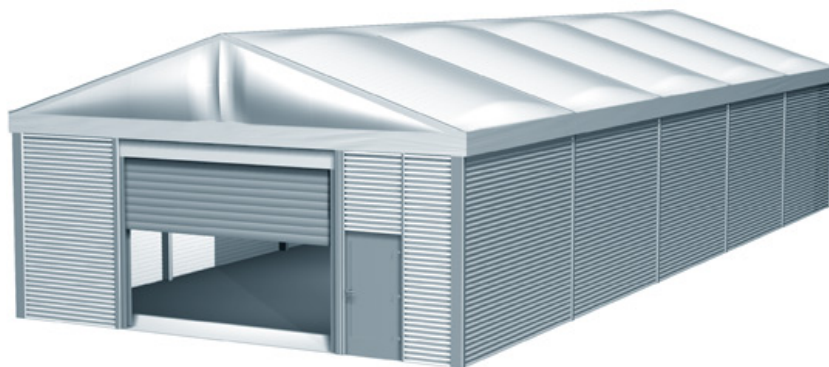
## Lamiera grecata

Banda zincata, rivestimento di colore esterno RAL 9002 (grigio-bianco), lacca di protezione interna

Elementi sandwich ISO

## Realizzazioni speciali

Eliminazione delle controventature laterali mediante l'installazione di portali



21.11.2008, [www.r-zs.de/it/138](http://www.r-zs.de/it/138)

RÖDER Zelt- und Veranstaltungsservice GmbH  
63654 Büdingen Fon: +49 06049 700-0  
Verkauf: Am Lautenstein Fax: +49 06049 700-339  
Vermietung: An den Ellern Fon: +49 06049 700-309  
HRB 3261, Friedberg UST.-IdNr.: DE 112607812

Geschäftsführer:  
Rüdiger Blasius  
Jens Brüggemann  
St.-Nr.: 20 242 70249

Bank:  
WGZ Bank eG  
KBC Bank DTLD AG  
Fortis Bank  
Duns-Nr.: 32-239-9494

IBAN BLZ Konto  
DE73 400 600 00 0000 772 633  
DE86 500 203 00 0000 295 086  
DE15 370 106 00 1102 421 161  
info@r-zs.com

SWIFT/BIC  
GENO DE MS  
BANV DE HB 500  
GEBADE 33  
www.r-zs.com